

INVENTAIRE CHALET 5 PERSONNES

|  |  |  | Nombre normal | Prix de remplacement |
|---|---|--|---------------|----------------------|
| Assiette creuse | Diepe borden | Soup plate | 6 | 4,00 € |
| Assiette dessert | Dessert borden | Dessert plate | 6 | 4,00 € |
| Assiette plate | Platte borden | Dinner plate | 6 | 4,00 € |
| Bol | Kom | Bowl | 3 | 4,00 € |
| Mug | Beker | Mug | 6 | 4,00 € |
| Tasse à café | Kopje | Coffee cup | 6 | 4,00 € |
| Verre à eau | Waterglas | Waterglass | 6 | 4,00 € |
| Verre à jus de fruit | Sapglas | Glass fruit juice | 6 | 4,00 € |
| Verre à vin | Wijnglas | Wine glass | 6 | 4,00 € |
| Carafe | Karaf | Carafe | 1 | 5,00 € |
| Ciseaux | Schaar | Scissors | 1 | 3,00 € |
| Cuillère à soupe | Eetlepel | Soup spoon | 6 | 1,00 € |
| Cuillère à dessert | Theelepел | Teaspoon | 6 | 2,00 € |
| Couteau | Vork | Knife | 6 | 2,00 € |
| Fourchette | Vorken | Fork | 6 | 2,00 € |
| Couteau économe | Aardappelschilmesje | Peeler | 1 | 2,00 € |
| Couverts à salade | Slabestek | Salad cutlery | 1 | 4,00 € |
| Limonadier | Kurkentrekker | Corkscew | 1 | 2,00 € |
| Ouvre boîte | Blikopener | Tin Opener | 1 | 2,00 € |
| Range couverts | Bestekbak | Cutterly tray | 1 | 9,00 € |
| Ustensile de cuisine | Kookgerei | Cookware | 8 | 4,00 € |
| Boîte plastique | Plastic doos | Plastic box | 2 | 3,00 € |
| Casserole | Pan | Saucepans | 5 | 15,00 € |
| Coquetier | Eierdopje | Egg cup | 6 | 3,00 € |
| Couvercles | Deksel | Covers | 2 | 15,00 € |
| Cuvette plastique | Afwasteil | Washing up bowl | 1 | 6,00 € |
| Dessous de plat | Onderzetter | Tablemat | 1 | 3,00 € |
| Egoutoir vaisselle | Afdruipek | Draining rack | 1 | 10,00 € |
| Essoreuse à salade | Slacentrifuge | Salad shaker | 1 | 12,00 € |
| Marmite | Grote Pan | Stock Pot | 1 | 15,00 € |
| Passoire | Vergiet | Strainer | 1 | 5,00 € |
| Petite passoire | Zeeffe | Small strainer | 1 | 2,00 € |
| Planche à découper | Snijplank | Cutting board | 1 | 5,00 € |
| Plats | Ovendchaal | Pyrex dish | 2 | 10,00 € |
| Poêle | Koekenpan | Frying pan | 2 | 15,00 € |
| Presse agrumes | Citruspres | Squeezer | 1 | 5,00 € |
| Rape | Raspe | Grater | 1 | 2,00 € |
| Saladier | Salade schaal | Salad Bowl | 2 | 10,00 € |
| Verre doseur | Maatbeker | Measuring cup | 1 | 6,00 € |
| Séchoir à linge | Droogrek | Clothes dryer | 1 | 20,00 € |
| Cendrier EXTERIEUR | Asbak BUITEN | Ashtray OUTDOOR | 1 | 5,00 € |
| Seau à laver + balai + pelle + balayette | Emmer schep borstel wasborstel | Bucket washing + broom + shovel + brush | 1 | 25,00 € |
| Réfrigérateur | Koelkast | Fridge | 1 | 150,00 € |
| Micro-ondes | Magnetronoven | Microwave | 1 | 80,00 € |
| Cafetière classique | Koffiezetapparaat | Classic coffee maker | 1 | 25,00 € |
| Cafetière Dolce Gusto | Dolce Gusto | Dolce Gusto | 1 | 70,00 € |
| Aspirateur | Stofzuiger | Vacuum | 1 | 50,00 € |

Type d'hébergement : chalets Gitotel de 2011 ou 2019 (pour 5 personnes maximum)
Type of accommodation: Gitotel chalets from 2011 or 2019 (for 5 people maximum)

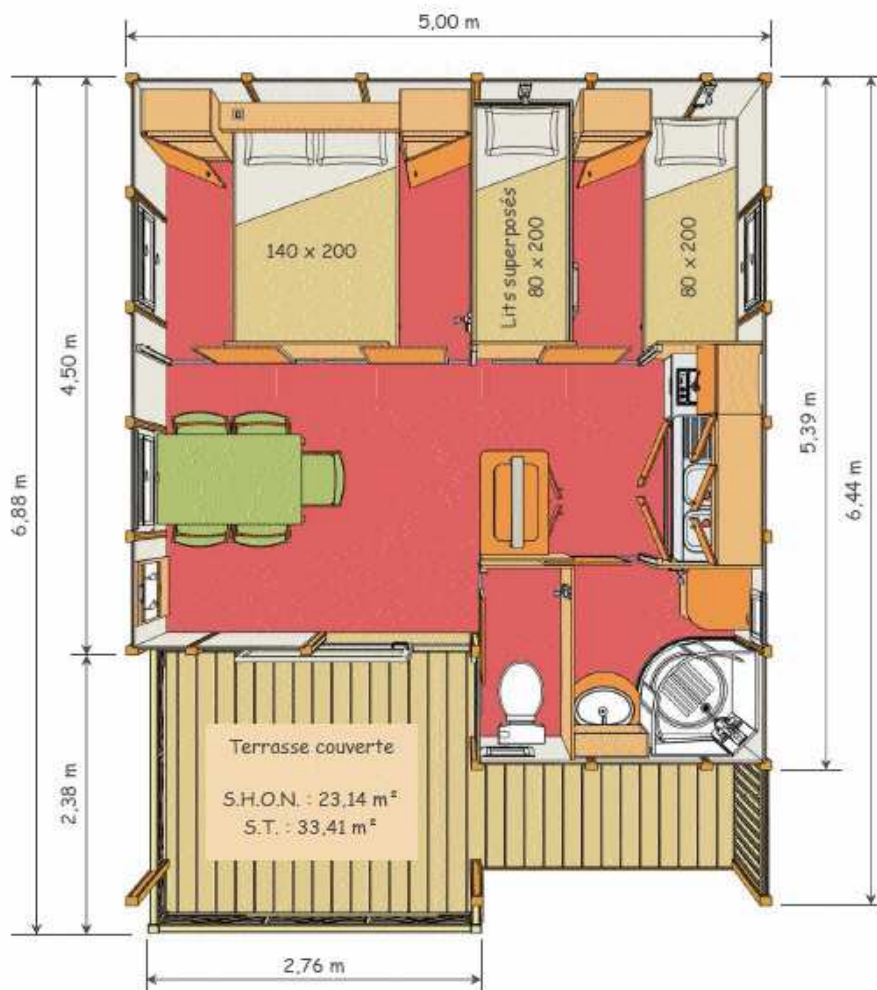


Photo non contractuelle / *Non contractual photo*

Couvertures et oreillers fournis, achat possible de linge de lit jetable
Covers and pillows provided, possible purchase of disposable bed linen

Télévision / *TV*

Douche lavabo et WC
Chauffage et production d'eau chaude électrique
Shower basin and toilet
Heating and production of electric hot water

Terrasse couverte équipée d'un salon de jardin
Covered terrace equipped with garden furniture

Equipements communs : lave et sèche linge, aires de jeux pour les enfants, étang de pêche, piscine chauffée en saison, accès internet gratuit par WiFi partiel

Common facilities: washing and drying machine, playgrounds for children, swimming and fishing pond, heated swimming pool in season, free internet access by partial WiFi